

銷售門店

生產銷售商 株式會社 BLOOM CLASSIC 愛媛縣大洲市長浜町拓海 6-31
〈客服中心〉 089 - 996 - 8194

【注意】□如皮膚有傷口、紅腫、濕疹、接觸性皮炎、糜爛、色素異常等症狀時，請勿將產品用於該異常部分。使用之前請充分觀察皮膚是否處於異常狀態。使用時、使用後或照射陽光之後，如果皮膚出現發紅、紅腫、瘙癢、刺痛、褪色（白斑等）、黑斑等異常症狀，請停止使用。同時建議前往專業皮膚科等處就診諮詢。如果繼續使用，可能導致症狀加重。○請存放於兒童無法觸及的位置。○請勿放置於極端低溫或高溫場所，避免直射陽光。○使用後請務必蓋好瓶蓋或擰緊泵頭。○如不慎摔落可能導致產品破損，請多加注意。○如不慎入眼，請立即用水徹底沖洗乾淨。○開封後請儘快使用。

※ 本檔內使用的化妝品名稱為一般名稱（並非銷售品名）。

※ 產品內添加了天然萃取成分，因此產品個體間的色澤和香味會存在差異，並非品質問題。

※ 產品樣式變更時可能不會提前告知，敬請悉知。



78Z004005,23,06


ESTHE TWIN
sé

肌膚護理 一步領先 ESTHE TWIN 肌膚護理產品 SE 系列

ESTHE TWIN 肌膚護理產品
自發售以來便嚴格遵循“LM 理論*”
即保持動人熟齡肌膚（水潤狀態的肌膚）

從過去到現在，從現在到未來，從未停止追求
美麗肌膚的極致

我們身處的環境千變萬化
需要精心呵護不可改變的部分
同時能順應時代變化的靈活性

肌膚護理 一步領先
肌膚與護理的滿足讓未來的肌膚煥發光輝



核心是從情緒價值中獲得升華

從前大眾普遍認為，添加成分和配方才是護膚效果的主要來源。

但近年的研究顯示，

情緒價值，即護膚時產生的情緒（從化妝品觸感中獲得的體驗）

也會對皮膚產生影響。

Point 1

濃郁、親膚、滋潤感



Point 2

清洗劑緩衝性能強



Point 3

為肌膚帶來舒適體驗



護膚時產生的積極情緒，能促使肌膚更加美麗。



ESTHE TWIN SE 系列 5 大特點

- 1 本公司 *1 竭力追求優雅地與年歲並進，全線產品均添加本公司自行研發原料 *2
- 2 複合天然凝膠 *3 實現高保濕新體驗 *4
- 3 深入肌膚感觸
- 4 所有單品中均分別添加可證明 LM 理論 *5 的不同功效成分。
- 5 添加 SE 系列原創粒子，質地醇厚，滲透性強 *6

*1 株式會社 BLOOM CLASSIC *2 朱蕉葉提取物 (彈力成分)、中華獼猴桃果提取物 (提亮成分) *3 褐藻酸鈉、纖維素 (保濕成分)：添加於保濕啫喱
*4 不黏膩的滋潤感 *5 Long Maturity：保持動人熟齡肌膚 (水潤狀態的肌膚) *6 深入至角質層

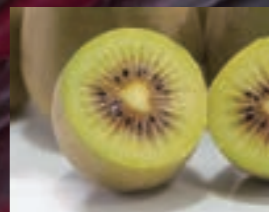
1

本公司 *1 竭力追求優雅地與年歲並進
全線產品均添加本公司自行研發原料 *2

為深入解決年齡導致的肌膚問題，全線產品均添加本公司自行研發的兩種原料。
保護肌膚，塑造彈嫩原生美肌。

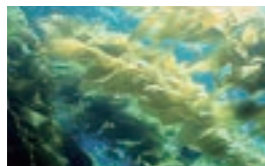


朱蕉葉提取物
〈彈力成分〉



中華獼猴桃果提取物
〈提亮成分〉

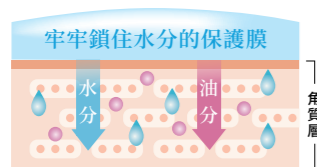
複合天然凝膠*1 實現高保濕新體驗*2



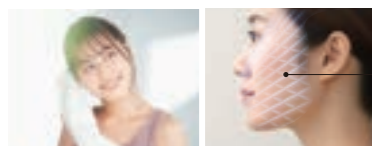
來自海藻中的天然凝膠
褐藻酸鈉

保護肌膚，讓產品更親膚

更容易貼合皮膚，防止皮膚乾燥。



在肌膚表面形成天然凝膠分子網格（高分子保護膜）
出汗之後也能鎖住水分，持續保濕。



凝膠分子網格



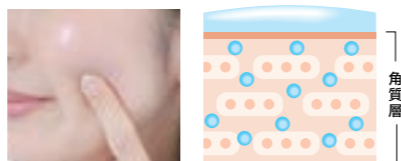
來自樹木中的可持續原料
纖維素納米纖維

不黏膩的清爽使用感

納米級纖維素能充分貼合肌膚，
深入滋潤直至角質層。

塗抹之後的清爽使用感是其一大特點。

皮膚表面充分獲得滋養但並不黏膩



深入肌膚感觸

追求優秀質地，打造極致觸感。
由觸感向感性深入的創新護膚。

卸妝 & 清潔泡沫

親膚

- ◆ 緊密貼合肌膚，卸載彩妝
- ◆ 柔滑的手感
- ◆ 洗淨之後的柔滑膚感

潔面泡沫

綿密

- ◆ 無摩擦的流暢使用感
- ◆ 細膩綿密的泡沫
- ◆ 無需發泡節省時間

精華化妝水

濃郁醇厚

- ◆ 美乳液般的質感濃郁醇厚
- ◆ 雖然質感濃郁但親膚性優秀
- ◆ 不粘不膩提升肌膚滋潤度

Revibeau ex

濃稠

- ◆ 高滲透力* 打細緻致肌理
- ◆ 優秀的濃稠感
- ◆ 添加 SE 系列最高濃度美容成分

Calm ex

清爽

- ◆ 快速貼合* 肌膚
- ◆ 深入並保護脆弱肌膚

啫喱面霜

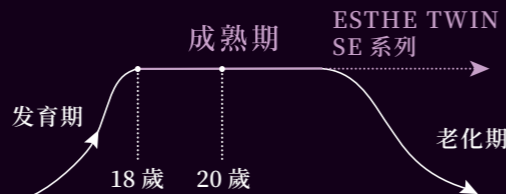
滋潤

- ◆ 柔滑細膩的使用感
- ◆ 滋潤卻不黏膩
- ◆ 深入至角質層，塑造水潤肌膚

4

所有單品中均分別添加可證明 LM 理論* 的不同功效成分。

ESTHE TWIN 護膚系列的理論基礎“LM 理论”*。
為了讓皮膚的美麗光澤“成熟期”更長，
系列各產品內均添加了不同功效的成分。



<p>卸妝 & 潔面乳</p> <p>滋養潤澤及舒適芳香成分</p> <p>大西洋青胸鱒油 〈美膚滋養成分〉</p> <p>薰衣草油 〈精油〉</p>	<p>潔面泡沫</p> <p>滋養成分</p> <p>大西洋青胸鱒油 〈美膚滋養成分〉</p> <p>透明質酸鈉 〈美膚保濕成分〉</p>	<p>精華化妝水</p> <p>提亮及收縮毛孔成分</p> <p>中華獼猴桃果水 〈提亮成分〉</p> <p>菜薊葉提取物 〈肌膚緊致成分〉</p>
<p>Revibeau ex</p> <p>彈力滋養成分</p> <p>水解蛋殼膜 〈彈力成分〉</p> <p>黑糖提取物 〈美膚滋養成分〉</p>	<p>Calm ex</p> <p>舒緩鎮靜成分</p> <p>黃蘗樹皮提取物 〈美膚防護成分〉</p> <p>木糖醇基葡萄糖苷 〈美膚保濕成分〉</p>	<p>啫喱面霜</p> <p>讓肌膚滋養潤澤。</p> <p>全綠葉澳洲堅果籽油 〈滋養成分〉</p> <p>白池花籽油 〈滋養成分〉</p>

* Long Maturity: 保持動人熟齡肌膚 (水潤狀態的肌膚) ※ 照片与插畫僅供參考。

5

添加 SE 系列原創納米粒子，質地醇厚，滲透性強*

添加 SE 系列原創納米粒子，納米粒子為產品帶來了細緻順滑的觸感。
飽含美容成分的納米粒子逐層剝落，保證柔滑肌膚所需的養分能深入滲透*。



保持滋潤，針對不同年齡面對的肌膚問題採用了不同成分。

SE 原創納米粒子 添加成分

<p>肌膚彈力成分</p> <p>朱蕉葉提取物</p> <p>白車軸草提取物</p> <p>穗花牡荊果提取物</p>	<p>肌膚提亮成分</p> <p>中華獼猴桃果提取物</p> <p>富勒烯</p>
<p>整肌成分</p> <p>辣薄荷葉提取物</p> <p>山金車花提取物</p> <p>歐百里香提取物</p>	

納米粒子體積對比

* 深入至角質層 ※ 照片、插畫僅供參考。

ESTHE TWIN SKIN CARE
SE SERIES



ESTHE TWIN SE
卸妝 & 潔面乳

〈CLEANSING FOAM〉
200mL ¥7,700 (不含稅價格¥7,000)

【卸妝】

本款卸妝乳可快速乳化清除油性彩妝及皮脂污垢。

【潔面】

加水後使用，細膩的泡沫會洗淨肌膚污垢和多餘的皮脂，防止長痘。

使用方法

【卸妝】用手取大約 2~3 泵（約 2~3mL）本品，直接塗抹至全臉，仔細與彩妝產品混合。然後用清水或溫水沖洗乾淨。

【潔面】取大約 1~2 泵（約 1~2mL）本品並加少量水，待充分發泡之後用泡沫包裹全臉清洗面部。然後用清水或溫水沖洗乾淨。



使用潔面產品時
請充分發泡。



ESTHE TWIN SE
潔面泡沫

〈潔面產品〉
150mL ¥6,270 (不含稅價格¥5,700)

本款潔面產品是泡沫型潔面產品，省去了發泡的麻煩。柔滑的泡沫能在沖洗乾淨的同時保持肌膚潤澤。綿密細緻的泡沫會將多餘的皮脂和污垢包裹洗淨。

使用方法

用水打濕手掌之後，取大約 3 泵（約 2.5mL）用泡沫包裹全臉清洗面部。然後用清水或溫水沖洗乾淨。





ESTHE TWIN SE 精華化妝水

〈化妝水〉
120mL ¥6,820 (不含稅價格¥6,200)

使用膚感濃厚潤澤，為肌膚帶來豐盈滋養。
保證肌膚水潤亮澤，同時防止皮膚乾燥粗糙。

使用方法

潔面後，按壓泵頭取 4~5 泵（約 0.8~1mL）
本品，塗抹全臉直至吸收。



ESTHE TWIN SE Calm ex

〈美容液〉
35mL ¥6,820 (不含稅價格¥6,200)

本款美容液能防止肌膚受到外部刺激（乾燥）。
滋潤質地滋養調整肌理，鎮靜舒緩肌膚。

使用方法

使用化妝水後，按壓泵頭取 2~3 泵（約
0.4~0.6mL）本品，塗抹全臉直至吸收。



ESTHE TWIN SE Revibeau ex

〈美容液〉
90mL ¥17,050 (不含稅價格¥15,500)

本款美容液使用感濃密柔滑，能給予肌膚豐盈的
滋潤。納米級成分能讓肌膚仿佛被緊緊擁抱，深
入滋養肌膚（角質層）。調整肌理，防止皮膚粗糙，
讓肌膚保持柔嫩彈潤。

使用方法

使用化妝水後，取 1 元硬幣大小（約 1mL）本品，
塗抹全臉直至吸收。需要著重養護的部分可重複塗抹。

※產品成分中可能有沉澱物，並非品質問題。
使用前請輕輕搖勻。



使用前請輕輕搖勻。

ESTHE TWIN SE MOIST JEL

〈啫喱面霜〉

40g ¥7,920 (不含稅價格¥7,200)

質地濃厚潤澤，為肌膚帶來滋養，防止皮膚乾燥粗糙。防止肌膚乾燥，塑造彈嫩潤澤原生美肌。納米級成分能讓肌膚仿佛被緊緊擁抱，深入滋養肌膚（角質層）。

使用方法

使用美容液後，按壓泵頭取2泵（約0.4g）本品，輕柔塗抹全臉直至吸收。需要著重養護的部分可重複塗抹。

※啫喱有時可能不易取出，請多次按壓泵頭。



ESTHE TWIN SE UV PROTECT BASE

〈妝前產品〉

30g ¥4,400 (不含稅價格¥4,000)

本款妝前乳能提升粉底延展性和附著力，增強持妝能力，美化妝效。質地柔潤順滑，調整肌理，防止脫妝卡粉。防止肌膚受到紫外線損傷，預防日曬導致的曬斑和雀斑。

使用方法

使用粉底之前，取約一至兩粒珍珠大小（約0.15g~0.3g）本品，薄薄塗抹至全臉。

※使用後，請用紙巾等將泵口處的妝前乳擦拭乾淨後，再蓋緊瓶蓋。



試用裝及旅行裝

ESTHE TWIN SE 試用套裝

¥4,400 (不含稅價格¥4,000)

套裝內容

卸妝 & 清潔泡沫〈卸妝泡沫〉 49mL

潔面泡沫〈潔面產品〉 30mL

精華化妝水〈化妝水〉 30mL

Revibeau ex〈美容液〉 12mL

Moist JEL〈啫喱面霜〉 10g

大容量 優惠裝



每天都要使用的化妝品是生活必需品。

“想要儘量便宜的價格，而且能用得更久。”

因此我們為您準備了 ESTHE TWIN SE 系列的優惠系列套裝。

容量是實體店銷售版本的 **2 ~ 2.5 倍**，價格優惠幅度**約為 10% ~ 30%**。

商品名稱	實體店銷售	折扣銷售	量價比
卸妝 & 清潔泡沫	200mL ¥7,700 (含稅)	500mL ¥15,180 (含稅)	2.5 倍 ¥4,070 優惠
潔面泡沫	150mL ¥6,270 (含稅)	350mL ¥11,800 (含稅)	約 2.3 倍 ¥2,750 優惠
精華化妝水	120mL ¥6,820 (含稅)	300mL ¥13,420 (含稅)	2.5 倍 ¥3,630 優惠
Revibeau ex	90mL ¥17,050 (含稅)	200mL ¥25,850 (含稅)	約 2.2 倍 ¥12,038 優惠
Calm ex	35mL ¥6,820 (含稅)	80mL ¥11,550 (含稅)	約 2.2 倍 ¥4,038 優惠
MOIST JEL	40g ¥7,920 (含稅)	82g ¥14,300 (含稅)	約 2 倍 ¥1,936 優惠
UV PROTECT BASE	30g ¥4,400 (含稅)	60g ¥6,820 (含稅)	2 倍 ¥1,980 優惠

ESTHE TWIN SE 系列肌膚護理產品

使用全套產品能更加貼合肌膚，讓您親身體驗健康素顏美肌。

