

## 销售门店

生产销售商 株式会社 BLOOM CLASSIC 爱媛县大洲市长浜町拓海 6-31  
〈客服中心〉 089 - 996 - 8194

【注意】□如皮肤有伤口、红肿、湿疹、接触性皮炎、糜烂、色素异常等症状时，请勿将产品用于该异常部分。使用之前请充分观察皮肤是否处于异常状态。使用时、使用后或照射阳光之后，如果皮肤出现发红、红肿、瘙痒、刺痛、褪色（白斑等）、黑斑等异常症状，请停止使用。同时建议前往专业皮肤科等处就诊咨询。如果继续使用，可能导致症状加重。○请存放于儿童无法触及的位置。○请勿放置于极端低温或高温场所，避免直射阳光。○使用后请务必盖好瓶盖或拧紧泵头。○如不慎摔落可能导致产品破损，请多加注意。○如不慎入眼，请立即用水彻底冲洗干净。○开封后请尽快使用。

※ 本文件内使用的化妆品名称为一般名称（并非销售品名）。

※ 产品内添加了天然萃取成分，因此产品个体间的色泽和香味会存在差异，并非品质问题。

※ 产品样式变更时可能不会提前告知，敬请悉知。



78Z004005,23.06

  
ESTHE TWIN  
sé

## 肌肤护理 一步领先 ESTHE TWIN 肌肤护理产品 SE 系列

ESTHE TWIN 肌肤护理产品  
自发售以来便严格遵循“LM 理论\*”  
即保持动人熟龄肌肤（水润状态的肌肤）

从过去到现在，从现在到未来，从未停止追求  
美丽肌肤的极致

我们身处的环境千变万化，  
需要精心呵护不可改变的部分  
同时能顺应时代变化的灵活性

肌肤护理 一步领先  
肌肤与护理的满足让未来的肌肤焕发光辉



## 核心是从情绪价值中获得升华

从前大众普遍认为，添加成分和配方才是护肤效果的主要来源。

但近年的研究显示，

情绪价值，即护肤时产生的情绪（从化妆品触感中获得的体验）

也会对皮肤产生影响。

Point 1

浓郁、亲肤、滋润感



Point 2

清洗剂缓冲性能强



Point 3

为肌肤带来舒适体验



护肤时产生的积极情绪，能促使肌肤更加美丽。



# ESTHE TWIN SE 系列 5 大特点

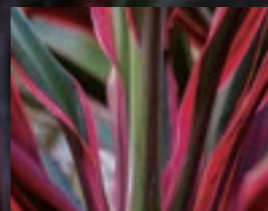
- 1 本公司 \*1 竭力追求优雅地与年岁并进，全线产品均添加本公司自行研发原料 \*2
- 2 复合天然凝胶 \*3 实现高保湿新体验 \*4
- 3 深入肌肤感触
- 4 所有单品中均分别添加可证明 LM 理论 \*5 的不同功效成分。
- 5 添加 SE 系列原创粒子，质地醇厚，渗透性强 \*6

\*1 株式会社 BLOOM CLASSIC \*2 朱蕉叶提取物 (弹力成分)、中华猕猴桃果提取物 (提亮成分) \*3 褐藻酸钠、纤维素 (保湿成分)：添加于保湿啫喱  
\*4 不黏腻的滋润感 \*5 Long Maturity：保持动人熟龄肌肤 (水润状态的肌肤) \*6 深入至角质层

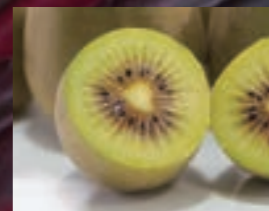
1

本公司 \*1 竭力追求优雅地与年岁并进  
全线产品均添加本公司自行研发原料 \*2

为深入解决年龄导致的肌肤问题，全线产品均添加本公司自行研发的两种原料。  
保护肌肤，塑造弹嫩原生美肌。

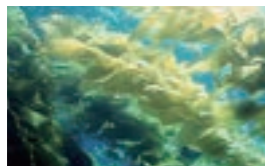


朱蕉叶提取物  
〈弹力成分〉



中华猕猴桃果提取物  
〈提亮成分〉

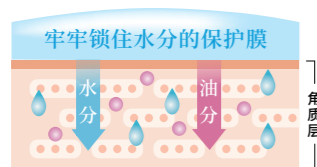
复合天然凝胶\*1 实现高保湿新体验\*2



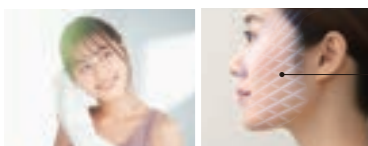
来自海藻中的天然凝胶  
**褐藻酸钠**

保护肌肤，让产品更亲肤

更容易贴合皮肤，防止皮肤干燥。



在肌肤表面形成天然凝胶分子网格（高分子保护膜）  
出汗之后也能锁住水分，持续保湿。



凝胶分子网格



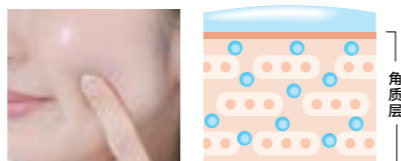
来自树木中的可持续原料  
**纤维素纳米纤维**

不黏腻的清爽使用感

纳米级纤维素能充分贴合肌肤，  
深入滋润直至角质层。

涂抹之后的清爽使用感是其一大特点。

皮肤表面充分获得滋养但并不黏腻



深入肌肤感性

追求优秀质地，打造极致触感。  
由触感向感性深入的创新护肤。

卸妆 & 清洁泡沫

亲肤



- ◆ 紧密贴合肌肤，卸除彩妆
- ◆ 柔滑的手感
- ◆ 洗净之后的柔滑肤感

洁面泡沫

绵密



- ◆ 无摩擦的流畅使用感
- ◆ 细腻绵密的泡沫
- ◆ 无需发泡节省时间

精华化妆水

浓郁醇厚



- ◆ 美容液般的质感  
浓郁醇厚
- ◆ 虽然质感浓郁  
但亲肤性优秀
- ◆ 不粘不腻  
提升肌肤滋润度

Revibeau ex

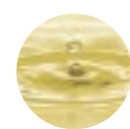
浓稠



- ◆ 高渗透力\*  
打造细致肌理
- ◆ 优秀的浓稠感
- ◆ 添加 SE 系列  
最高浓度美容成分

Calm ex

清爽



- ◆ 快速贴合\*肌肤
- ◆ 深入并保护  
脆弱肌肤

啫喱面霜

滋润

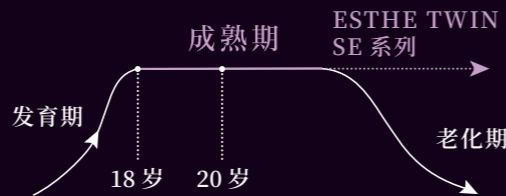


- ◆ 柔滑细腻的使用感
- ◆ 滋润却不黏腻
- ◆ 深入至角质层，  
塑造水润肌肤

# 4

所有单品中均分别添加可证明 LM 理论\* 的不同功效成分。

ESTHE TWIN 护肤系列的理论基础“LM 理论”\*。  
为了让皮肤的美丽光泽“成熟期”更长，  
系列各产品内均添加了不同功效的成分。



<p><b>卸妆 &amp; 洁面乳</b></p> <p>滋养润泽及舒适芳香成分</p> <p>大西洋青胸鲷油 〈美肤滋养成分〉</p> <p>薰衣草油 〈精油〉</p>	<p><b>洁面泡沫</b></p> <p>滋养成分</p> <p>大西洋青胸鲷油 〈美肤滋养成分〉</p> <p>透明质酸钠 〈美肤保湿成分〉</p>	<p><b>精华化妆水</b></p> <p>提亮及收缩毛孔成分</p> <p>中华猕猴桃果水 〈提亮成分〉</p> <p>菜蓟叶提取物 〈肌肤紧致成分〉</p>
<p><b>Revibeau ex</b></p> <p>弹力滋养成分</p> <p>水解蛋壳膜 〈弹力成分〉</p> <p>黑糖提取物 〈美肤滋养成分〉</p>	<p><b>Calm ex</b></p> <p>舒缓镇静成分</p> <p>黄蘗树皮提取物 〈美肤防护成分〉</p> <p>木糖醇基葡萄糖苷 〈美肤保湿成分〉</p>	<p><b>啫喱面霜</b></p> <p>让肌肤滋养润泽。</p> <p>全缘叶澳洲坚果籽油 〈滋养成分〉</p> <p>白池花籽油 〈滋养成分〉</p>

\* Long Maturity: 保持动人熟龄肌肤 (水润状态的肌肤) ※ 照片与插图仅供参考。

# 5

添加 SE 系列原创纳米粒子，质地醇厚，渗透性强\*

添加 SE 系列原创纳米粒子，纳米粒子为产品带来了细致顺滑的触感。  
饱含美容成分的纳米粒子逐层剥落，保证柔滑肌肤所需的养分能深入渗透\*。



保持滋润，针对不同年龄面对的肌肤问题采用了不同的成分。

SE 原创纳米粒子 添加成分

<p><b>肌肤弹力成分</b></p> <p>朱蕉叶提取物 白车轴草提取物 穗花牡荆果提取物</p>	<p><b>肌肤提亮成分</b></p> <p>中华猕猴桃果提取物 富勒烯</p>
<p><b>整肌成分</b></p> <p>辣薄荷叶提取物 山金车花提取物 欧百里香提取物</p>	

纳米粒子体积对比

纳米粒子体积大约为毛孔的千分之一

\* 深入至角质层 ※ 照片、插画仅供参考。

ESTHE TWIN SKIN CARE  
SE SERIES



ESTHE TWIN SE  
卸妆 & 洁面乳

〈CLEANSING FOAM〉  
200mL ¥7,700 (不含税价格¥7,000)

【卸妆】

本款卸妆乳可快速乳化清除油性彩妆及皮脂污垢。

【洁面】

加水后使用，细腻的泡沫会洗净肌肤污垢和多余的皮脂，防止长痘。

使用方法

【卸妆】用手取大约 2~3 泵（约 2~3mL）本品，直接涂抹至全脸，仔细与彩妆产品混合。然后用清水或温水冲洗干净。

【洁面】取大约 1~2 泵（约 1~2mL）本品并加少量水，待充分发泡之后用泡沫包裹全脸清洗面部。然后用清水或温水冲洗干净。



使用洁面产品时  
请充分发泡。



ESTHE TWIN SE  
洁面泡沫

〈洁面产品〉  
150mL ¥6,270 (不含税价格¥5,700)

本款洁面产品是泡沫型洁面产品，省去了发泡的麻烦。柔滑的泡沫能在冲洗干净的同时保持肌肤润泽。绵密细致的泡沫会将多余的皮脂和污垢包裹洗净。

使用方法

用水打湿手掌之后，取大约 3 泵（约 2.5mL）用泡沫包裹全脸清洗面部。然后用清水或温水冲洗干净。





### ESTHE TWIN SE 精华化妆水

〈化妆水〉  
120mL ¥6,820 (不含税价格¥6,200)

使用肤感浓厚润泽，为肌肤带来丰盈滋养。  
保证肌肤水润亮泽，同时防止皮肤干燥粗糙。

#### 使用方法

洁面后，按压泵头取4~5泵（约0.8~1mL）  
本品，涂抹全脸直至吸收。



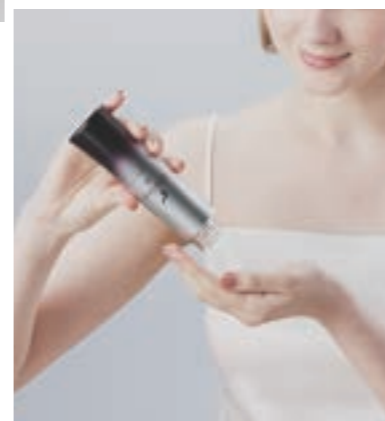
### ESTHE TWIN SE Calm ex

〈美容液〉  
35mL ¥6,820 (不含税价格¥6,200)

本款美容液能防止肌肤受到外部刺激（干燥）。  
滋润质地滋养调整肌理，镇静舒缓肌肤。

#### 使用方法

使用化妆水后，按压泵头取2~3泵（约  
0.4~0.6mL）本品，涂抹全脸直至吸收。



### ESTHE TWIN SE Revibeau ex

〈美容液〉  
90mL ¥17,050 (不含税价格¥15,500)

本款美容液使用感浓密柔滑，能给予肌肤丰  
盈的滋润。纳米级成分能让肌肤仿佛被紧紧  
拥抱，深入滋养肌肤（角质层）。调整肌理，  
防止皮肤粗糙，让肌肤保持柔嫩弹润。

#### 使用方法

使用化妆水后，取1元硬币大小（约1mL）本品，  
涂抹全脸直至吸收。需要着重养护的部分可重复涂抹。

※产品成分中可能会有沉淀物，并非质量问题。  
使用前请轻轻摇匀。



使用前请轻轻摇匀。



## ESTHE TWIN SE MOIST JEL

〈啫喱面霜〉

40g ¥7,920 (不含税价格¥7,200)

质地浓厚润泽，为肌肤带来滋养，防止皮肤干燥粗糙。防止肌肤干燥，塑造弹嫩润泽原生美肌。纳米级成分能让肌肤仿佛被紧紧拥抱，深入滋养肌肤（角质层）。

### 使用方法

使用美容液后，按压泵头取2泵（约0.4g）本品，轻柔涂抹全脸直至吸收。需要着重养护的部分可重复涂抹。

※啫喱有时可能不易取出，请多次按压泵头。



## ESTHE TWIN SE UV PROTECT BASE

〈妆前产品〉

30g ¥4,400 (不含税价格¥4,000)

本款妆前乳能提升粉底延展性和附着力，增强持妆能力，美化妆效。质地柔润顺滑，调整肌理，防止脱妆卡粉。防止肌肤受到紫外线损伤，预防日晒导致的晒斑和雀斑。

### 使用方法

使用粉底之前，取约一至两粒珍珠大小（约0.15g~0.3g）本品，薄薄涂抹至全脸。

※使用后，请用纸巾等将泵口处的妆前乳擦拭干净后，再盖紧瓶盖。



## 试用装及旅行装

### ESTHE TWIN SE 试用套装

¥4,400 (不含税价格¥4,000)

#### 套装内容

卸妆 & 清洁泡沫 〈卸妆泡沫〉 49mL

洁面泡沫 〈洁面产品〉 30mL

精华化妆水 〈化妆水〉 30mL

Revibeau ex 〈美容液〉 12mL

Moist JEL 〈啫喱面霜〉 10g

## 大容量 优惠装



每天都要使用的化妆品是生活必需品。

“想要尽量便宜的价格，而且能用得更久。”

因此我们为您准备了 ESTHE TWIN SE 系列的优惠系列套装。

容量是实体店销售版本的 **2 ~ 2.5 倍**，价格优惠幅度 **约为 10% ~ 30%**。

商品名称	实体店销售	折扣销售	量价比
卸妆 & 清洁泡沫	200mL ¥7,700 (含税)	500mL ¥15,180 (含税)	2.5 倍 ¥4,070 优惠
洁面泡沫	150mL ¥6,270 (含税)	350mL ¥11,800 (含税)	约 2.3 倍 ¥2,750 优惠
精华化妆水	120mL ¥6,820 (含税)	300mL ¥13,420 (含税)	2.5 倍 ¥3,630 优惠
Revibeau ex	90mL ¥17,050 (含税)	200mL ¥25,850 (含税)	约 2.2 倍 ¥12,038 优惠
Calm ex	35mL ¥6,820 (含税)	80mL ¥11,550 (含税)	约 2.2 倍 ¥4,038 优惠
MOIST JEL	40g ¥7,920 (含税)	82g ¥14,300 (含税)	约 2 倍 ¥1,936 优惠
UV PROTECT BASE	30g ¥4,400 (含税)	60g ¥6,820 (含税)	2 倍 ¥1,980 优惠

## ESTHE TWIN SE 系列肌肤护理产品

使用全套产品能更加贴合肌肤，让您亲身体会健康素颜美肌。

