



置身于大洲市美丽大自然怀抱中的
爱媛技术工厂

认证资质

ISO 9001 : 2015 (品质管理系统)
ISO 14001 : 2015 (环境管理系统)
ISO 22716 : 2007 (化妆品GMP)

花馨化妆品(上海)有限公司
上海市黄浦区淮海中路918号久事复兴大厦17楼CD座
电话:021-63403322 传真:021-63514893
www.bloomclassic.cn

78Z004003.18.11

ESTHE TWIN



ESTHE TWIN SKIN CARE LINE
SC SERIES

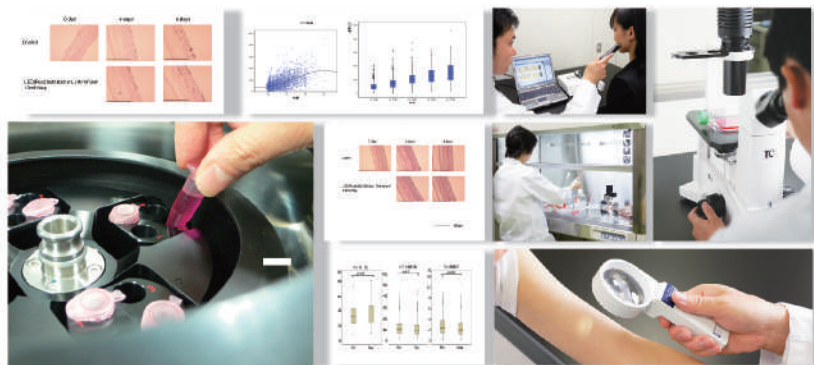
BLOOM CLASSIC

自主研发

株式会社 BLOOM CLASSIC 关注肌肤细胞。
收集先进的情报，坚持不懈地研究。

汇集庞大的肌肤分析数据

拥有31年以上专业美容经验，
用心服务、应对超过100万女性的肌肤问题，从而汇集了庞大的肌肤数据。
在此大数据的基础上，我们融合科学研究与护肤经验，由此研发出高品质的美容产品。



关注细胞研究

2009年“端粒（细胞染色体末端）”的研究、
2012年“iPS细胞”的研究，均荣获了“诺贝尔生理学或医学奖”的殊荣，
自此，对于细胞的研究开始成为研究的重心。
尤其是被称为“干细胞”的iPS细胞，
因其拥有可以分化成各种细胞的神奇力量，
在现代医学【再生医疗】领域受到极大的期许。
同时，在美容方面，名为“TA-干细胞”的干细胞，
也因其能够使肌肤细胞再生，而备受关注。

“干细胞”是实现美肌再生医疗的众望所归

基于庞大的肌肤解析数据，通过对细胞的不懈研究，
我们终于得出结论：“干细胞”和“端粒（细胞染色体的末端）”
与肌肤老化有着密切的联系。

“干细胞”和“端粒（细胞染色体的末端）” 与肌肤老化密切相关

“干细胞”与肌肤的代谢、
“端粒”与肌肤的年轻程度都有极大的关联。

为了保持女性美丽闪耀的肌肤状态，
了解“干细胞”和“端粒”的作用，是必不可少的第一步。

美丽——
从认知细胞活动的真相开始



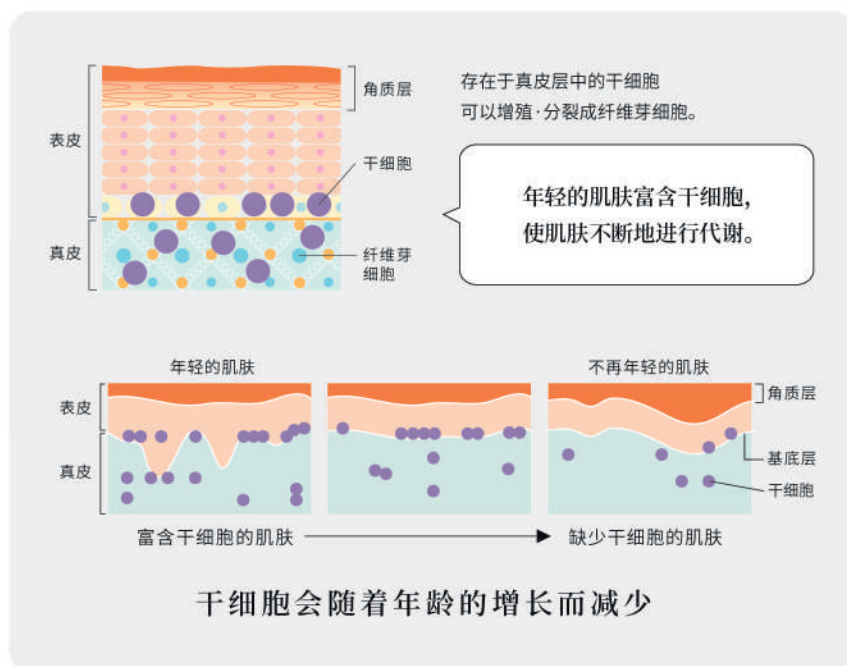
※ 图片仅供参考

肌肤的“干细胞”是 维持美丽肌肤的“根源”

年轻健康的肌肤
必然含有丰富的干细胞组织。

干细胞能够使肌肤细胞源源不断地再生，让肌肤再生机能保持高效运作，从而保持肌肤的滋润与美丽。

随着年龄的增长，干细胞逐渐减少，无法生成足够的新生细胞，导致肌肤再生机能降低，各种各样的肌肤问题都随之出现。



〈示意图〉

POINT 肌肤细胞源源不断再生，肌肤再生机能高效运作，维持肌肤滋润美丽。

维持“端粒”长度 是美肌的秘诀

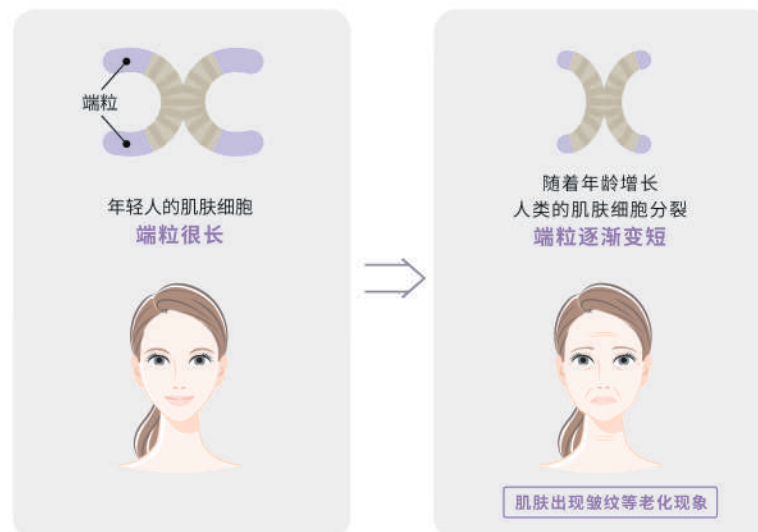
端粒随着细胞分裂渐渐变短，
造成肌肤的老化现象。



〈示意图〉

端粒，存在于细胞染色体末端。我们的细胞通过不断分裂来制造新的细胞，维持生命。细胞分裂之后，染色体会被复制，但每次细胞分裂都会造成端粒变短。端粒渐渐变短的后果，就是肌肤会产生皱纹等老化现象。若能延缓端粒变短的现象，细胞寿命就会变长，从而保持肌肤年轻。

为了美丽的肌肤，维持端粒是尤为重要的，这也是对次世代护肤品的要求。



〈示意图〉

POINT 想要持久拥有美丽的肌肤，维持端粒长度势在必行。

追求闪耀美丽 诞生自专业美容的护肤系列

- 为了更加美丽的未来 -

地球温暖化、PM2.5、黄砂、紫外线等的增加，
地球的环境随着时代的变迁也在不断变化。
随着环境压力的产生，
女性的肌肤变得愈加不稳定了。
伴随职业女性的增多，生活习惯、饮食习惯的混乱，
女性的慢性压力也在渐渐增加。
对于现代女性的肌肤，造成了各种各样的负担，
加速了肌肤老化的速度。
正因为身处这样的时代，
为了保持肌肤的美丽，更需要了解正确专业的知识。

艾斯婷知音护肤系列问世以来，
一直遵循LM理论*1“长成熟期”
「L」是长、「M」为“成熟”的意思。
将女性美丽闪耀的“成熟期”长期维持下去，
是我们的理念。

为了未来的美丽，我们从美丽肌肤的根源*2出发，
不断研究，诞生了新的LM理论。
进化的LM理论将使我们的肌肤更加美丽闪耀。

* 1 维持美丽成熟的肌肤（滋润美丽的肌肤状态）

* 2 滋润



基于大量数据解析的结果，反复研究，严格筛选出

56种有效成分



■ 保护肌肤，维持健康



水解豌豆
①~⑨中含有



水仙鳞茎提取物
①~⑨中含有

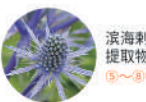
■ 保持肌肤水润



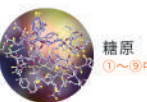
白柳树皮提取物
①~⑨中含有



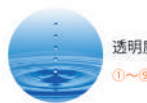
甘牛至叶提取物
①~⑨中含有



滨海刺芹提取物*
⑤~⑧中含有



糖原
①~⑨中含有



透明质酸钠
①~⑨中含有



欧洲越桔叶提取物
①~⑨中含有



稻糠提取物
⑤,⑥中含有



全绿叶澳洲坚果籽油
⑤,⑥,⑨中含有



甘蔗提取物
③,⑨中含有



霍霍巴籽油
⑥中含有



藻酸钠
⑨中含有



库拉索芦荟叶提取物
⑨中含有



海藻糖
⑨中含有



牛油果果脂
⑨中含有



稻糠油
⑨中含有



角鲨烷
③中含有

■ 保持肌肤张力和弹性



三氟乙酰三肽-2
①~⑨中含有



水解胶原
①~⑨中含有



石榴果提取物
⑥中含有



可溶性蛋白多糖
①~⑨中含有



梅果提取物
③,⑤,⑥中含有



可溶性胶原
⑨中含有



海盐
⑨中含有



糖基海藻糖
⑨中含有

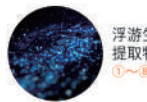
①卸妆洗颜液 ②化妆水 ③整肌美容液 ④调理美容液 ⑤爽肤凝胶 ⑥润肤凝胶 ⑦隔离液S ⑧隔离液R ⑨美容院用业务装产品

* 滨海刺芹(ERYNGIUM MARITIMUM)愈伤组织培养物滤液

■ 守护肌肤



鱼腥草提取物
①~⑨中含有



浮游生物提取物
①~⑨中含有



大西洋胃胸鲷油
①,⑤~⑨中含有



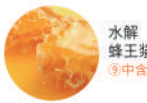
纤细老鹳草提取物
③中含有



长心卡帕藻提取物
③中含有



意大利腊菊提取物
③中含有

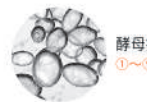


水解蜂王浆蛋白
⑨中含有



超氧化物歧化酶
⑨中含有

■ 调整肌肤光泽



酵母提取物
①~⑨中含有



藻菌叶提取物
①~⑧中含有



野山楂果提取物
①~⑨中含有



大枣提取物
①~⑨中含有



苹果果提取物
①~⑨中含有



甜橙汁
①~⑨中含有



柠檬汁
①~⑨中含有



来檬汁
①~⑨中含有



葡萄柚果提取物
①~⑨中含有



芍药根提取物
①~⑨中含有



大车前籽提取物
①~⑨中含有



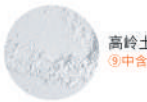
茶叶提取物
③,⑤,⑥中含有



野葛根提取物
⑨中含有



小球藻提取物
⑨中含有



高岭土
⑨中含有



雏菊花提取物
⑨中含有

■ 稳定肌肤状态



黄檗树皮提取物
①~③中含有



紫苏叶提取物
①~⑧中含有



山金车花提取物
⑨中含有



药蜀葵根提取物
⑨中含有



聚合草叶提取物
⑨中含有



药鼠尾草叶提取物
⑨中含有

※ 图片仅供参考

艾斯婷知音 SC喜艾系列



Cleansing & Foam



艾斯婷知音 SC喜艾系列
卸妆洗颜液 <卸妆&洁面>

200mL

卸妆 吸附油性彩妆、皮脂污垢，使之迅速浮出，并清除干净。

洁面 加水打泡使用，利用细腻泡沫，清除皮肤污垢以及多余皮脂，预防肌肤过油及肌肤干燥粗糙等症状。

使用方法

【卸妆】 按压2~3泵（约2~3mL）置于手心，轻柔地涂抹于全脸。等待约30秒-1分钟，使其与彩妆充分混合。然后，用清水或者温水冲洗干净。

【洁面】 按压1~2泵（约1~2mL）置于手心，加入适量的水，充分打泡。用泡沫轻柔按摩清洁全脸。然后，用清水或温水洗净。

Toner lotion



艾斯婷知音 SC喜艾系列
润肤化妆水 <化妆水>

120mL

清爽的使用感，容易被肌肤吸收，保湿滋润肌肤。
保持肌肤嫩滑有弹性，防止肌肤干燥。
调整肌肤纹理。

使用方法

洁面后，按压4~5次（约0.8~1mL）置于手心，轻柔涂抹于脸部肌肤，并轻轻按压，使之充分吸收。



Revibeau ex

艾斯婷知音 SC喜艾系列
整肌美容液〈精华液〉

90mL

给予肌肤充分水润，令肌肤滑润光泽的精华液。
纳米级*1成分，迅速渗透肌肤深层（角质层）。
令肌肤水嫩滋润，年轻肌肤。

使用方法

化妆水后，取一元硬币大小（约1mL）的量，
均匀涂抹于面部肌肤。
特别在意的部位可在早晚充分涂抹。

※ 可能会有沉淀，并非产品质量问题。
请在使用前轻轻摇晃。

*1 指AYA GROUP研究所研发，将成分乳化到非常小的状态

一元硬币大小



Calm ex

艾斯婷知音 SC喜艾系列
调理美容液〈精华液〉

35mL

保护肌肤不受外部刺激*2的精华液。
调整肌肤纹理，令肌肤水嫩润滑自然健康。

使用方法

使用化妆水后，按压2~3泵（约0.4~0.6mL）置于手心，
轻柔涂抹于整个面部。

*2 干燥等



Moist Gel

艾斯婷知音 SC喜艾系列
爽肤凝胶〈凝胶状面霜〉

39g

触感清爽，令肌肤水润柔滑，防止肌肤粗糙。
保护健康肌肤，使肌肤光泽有弹性。

清爽型

艾斯婷知音 SC喜艾系列
润肤凝胶〈凝胶状面霜〉

39g

触感温润，令肌肤充分滋润，防止肌肤干燥。
保护肌肤，令肌肤自然健康，充满弹性与润泽。

滋润型

使用方法

使用精华液后，早晚各一次，
按压2泵（约0.4g）置于手心，
均匀涂抹于面部。
特别在意的部位可反复涂抹。

Protect Base

艾斯婷知音 SC喜艾系列
润肤隔离液〈隔离液〉

30g

可使粉底的延展性、亲肤性及彩妆的持久性更好，
体现无暇妆容。调整肌肤纹理，防止脱妆。
使肌肤在日常光照下显得明亮通透。

滋润型



一颗珍珠大小

使用方法

使用粉底前，取本品珍珠大小1~2颗（约0.15~0.3g）的量置于手心，
均匀涂抹于面部。

艾斯婷知音 SC喜艾系列 护肤步骤

通过使用全套系列产品，
能够使肌肤更易吸收，提升护肤效果，获得健康肌肤。

艾斯婷知音 SC喜艾系列 旅行装 S/R



[套装内容]

卸妆洗颜液 (49mL) / 润肤化妆水 (30mL)
整肌美容液 (12mL) / 保湿凝胶 S/R (10g)



【使用注意事项】

请勿用于伤口、湿疹、瘙痒、色素异常等症部位。使用时请随时注意肌肤状态。如果使用过程中或使用完毕，经过阳光照射之后，发生发红、肿胀、瘙痒、皮肤刺激、白斑、黑斑等异常现象时，请立即停止使用。建议向皮肤科专业医生进行咨询。继续使用可能会导致症状恶化。
 请保存于婴幼儿无法触及之处。
 请勿放置于极度高温或极度低温，以及阳光直射处。
 使用后请务必盖紧瓶盖。
 请注意从高处掉落可能会破损。
 若不慎进入眼睛，请立即用清水冲洗干净。
 开封后放置于阴凉处，并请尽快使用。